

## Générateur portable pour le soudage orbital de tubes

Le générateur portable P4, pour soudage orbital TIG automatique de tubes en acier de faible épaisseur, dispose d'une interface homme-machine à large écran tactile (10,4 pouces) permettant la programmation et le suivi de toutes les opérations de soudage. Elle effectue l'acquisition des paramètres de soudage en temps réel pour un résultat de soudage reproductible garanti : la machine reconnaît non seulement la tête de soudage raccordée, mais elle sait aussi, avec quelles valeurs maximales celle-ci peut travailler. L'auto-programmation prend en charge le réglage des paramètres de soudage en détail. Parallèlement aux quatre paramètres de base (gaz de protection, courant de soudage, vitesse de soudage et du fil), il peut y en avoir trente autres, pour balayer toutes les possibilités du générateur de soudage orbital moderne : de l'assemblage avec courant pulsé, à la vitesse de soudage et de dévidage pulsée et synchronisée avec le courant, ainsi que leurs combinaisons.



**POLYSOUDE**  
Tél 0240681174, Fax 0240681188  
Service Lecteur 16233, @ www.tim-info.com/pei

## Machine de marquage sur tout support par micro percussion

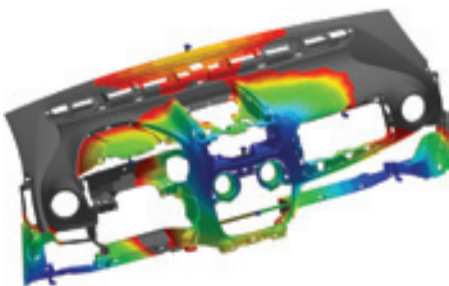
Dotée d'une colonne ergonomique et adaptée au marquage sur établi des pièces de petites ou moyennes tailles, la machine EC9 effectue le marquage par micro percussion de tout support, du plastique à l'acier traité 62 Hrc. Embarquant son électronique, elle possède port USB, grand écran et touches de raccourci pour simplifier son emploi. Elle ne nécessite qu'une seule source d'énergie et son stylet électromagnétique accepte des pièces de toutes formes et tous types de surfaces : planes, concaves, convexes, circulaires, brutes, usinées, etc. Elle est livrée avec de nombreuses options, dont un axe rotatif qui s'adapte aux pièces jusqu'à 150 mm de diamètre et 3 kg.



**SIC MARKING**  
Tél 0472548000, Fax 0478473940  
Service Lecteur 16332, @ www.tim-info.com/pei

## Logiciel de simulation suivi complet de l'injection des plastiques

Visi Flow permet la simulation de l'injection plastique. Elle est basée sur le calcul d'une super-structure numérique, directement réalisée à partir du modèle 3D. A la différence des autres systèmes de maillage, le calcul se fait à l'intérieur du modèle et non pas uniquement à partir de l'enveloppe. Le contenu de la pièce est ainsi parfaitement pris en compte pour optimiser l'outillage, le process de l'injection et obtenir la qualité de pièces moulées attendue. Ce logiciel permet de simuler l'injection complète, remplissage, compactage, déformation et offre des fonctionnalités thermiques uniques pour détecter les points chauds, optimiser le refroidissement, anticiper les risques de déformation de la pièce après démoulage ou de fragilité mécanique et définir le retrait linéaire à appliquer dans l'outillage.



**VERO INTERNATIONAL SOFTWARE**  
Tél 0472793999, Fax 0478906107  
Service Lecteur 16158, @ www.tim-info.com/pei

## Communication industrielle du capteur au bus de terrain

La gamme IO-Link continue de s'étoffer et comprend maintenant un ensemble complet de produits et accessoires : des capteurs de distance inductifs, des capteurs de distance laser, des capteurs de couleur, de pression, des systèmes RFID, des boîtiers multipistes, des interfaces Profibus, Profinet, USB et des boîtiers de connexion pour capteurs standard. Pour rappel, le système IO-Link est une interface point à point (câblage en étoile) qui permet de relier les modules de commande et les capteurs/actionneurs. Cette interface présente de nombreux avantages dont celui d'utiliser des connectiques standards, un câblage industriel conventionnel pouvant aller jusqu'à 20 m et une compatibilité avec les capteurs existants. L'utilisation de capteurs IO-Link permet de réduire les temps de mise en service grâce à des possibilités telles que : le paramétrage à distance des capteurs, la copie de paramètres d'un capteur à l'autre et un diagnostic de l'installation rapide et clair, à la voie près.



**BALLUFF SAS**  
Tél 0164111990, Fax 0164111991  
Service Lecteur 16241, @ www.tim-info.com/pei

## Caméra thermographique avec fonction "Fusion"

La caméra thermographique TH7716 dispose d'un détecteur de 160x120 pixels lui offrant une résolution adaptée aux diagnostics électriques, bâtiments, mécaniques et toutes autres analyses dans une plage de température comprise entre -40° et +500°C avec une résolution de 0,1°C. Munie d'une caméra CCD, l'image visuelle est également disponible ainsi que la fonction Fusion. Son écran LCD de 3,5" orientable permet une prise de vue idéale dans toutes les positions, de plus étant transmissif/réfléctif il offre un résultat optimum tant en extérieur qu'en intérieur. Un laser incorporé permet le centrage de l'image sur l'objet situé à une distance importante. Le transfert des images mémorisées se fait par le port USB2 comme une clé USB : pas besoin de mettre la caméra sous tension ni de lancer un logiciel de récupération de données.



**IMPAC FRANCE**  
Tél 0388989801, Fax 0388989732  
Service Lecteur 16240, @ www.tim-info.com/pei



**HEIDENHAIN**

## TS444 nouveau palpeur pièce écologique sans batterie



**TS444**  
• Fonctionne sans batterie :  
3 secondes de soufflage = 120 secondes de palpation  
**écologique et économique**

Industrie 2008  
Stand 6J120

**TT140**  
palpeur outils :  
le complément  
indispensable.



**HEIDENHAIN FRANCE**  
2, avenue de la Cristallerie • F-92310 SEVRES  
Tél. +33 (0) 1 41 14 30 00 • Fax +33 (0) 1 41 14 30 30  
info@heidenhain.fr • www.heidenhain.fr

Service Lecteur 16067 @ www.tim-info.com/pei

**Orientalmotor**

**DÉCOUVREZ**  
ce que vous ne pouvez voir en apparence !

1000 pages  
+ de 30.000 modèles



**Moteurs asynchrones, brushless et pas à pas**  
**Axes linéaires - Plateaux de positionnement creux...**

Un catalogue fonctionnel, précis et détaillé pour comparer et choisir en toute sécurité. Disponible gratuitement sur demande.

**ORIENTAL MOTOR France**  
Tél. 01 47 86 97 50 - Fax 01 47 82 45 16  
info@orientalmotor.fr

www.orientalmotor.fr

**Orientalmotor**

Service Lecteur 15891, @ www.tim-info.com/pei

Stand 5 L141