

## Connectique RJ45 hybride, pour l'industrie



La connectique RJ Industriel Hybride, compatible RJ45 avec interface intégrée de données et de puissance en IP67, permet ainsi aux utilisateurs "d'appareils IP6x" de lier données et puissance. Les connecteurs de cette famille ont une partie compatible RJ45, pour les liaisons Ethernet, et une section dotée de contacts de puissance avec protection au touché. La partie puissance en technologie IDC offre 4 contacts 16A/48V.

HARTING FRANCE  
Tél 0149383400, Fax 0148632306

☎ Service Lecteur 15298,  
@ [www.tim-info.com/pei](http://www.tim-info.com/pei)

## Capteur rectiligne à résolution quasi-infinie



Les capteurs de déplacement rectiligne de la série MM10 sont constitués d'une piste plastique à résolution quasi-infinie intégrée dans un boîtier en plastique thermdurcissable : courses de 0-8 à 0-15 mm, résolution meilleure que 0,01 mm, résistance de 1 à 50 kOhm. D'un poids inférieur à 10 g et d'une durée de vie moyenne de  $20 \cdot 10^6$  manœuvres, ils ont un axe pouvant être actionné dans les deux sens et pouvant être muni d'un ressort de rappel.

MEGATRON  
Tél 0450705454, Fax 0450705656

☎ Service Lecteur 15327,  
@ [www.tim-info.com/pei](http://www.tim-info.com/pei)

## Carte M-Module avec 4 sorties analogiques



La carte mezzanine M37N, au standard M-Module, dispose de 4 sorties analogiques en tension ou en courant, avec isolement électrique de 500 V. Chaque canal et plage de sortie peuvent être ajustés indépendamment et automatiquement. La plage de tension est de  $\pm 10V$  et la plage de courant de sortie va jusqu'à 20 mA. La résolution de tension est de 16 bits pour une précision de 0,1%. Elle supporte une résistance de charge de 600 Ohms et plus.

MEN MIKRO ELEKTRONIK  
Tél 0450955312, Fax 0450955211

☎ Service Lecteur 15499,  
@ [www.tim-info.com/pei](http://www.tim-info.com/pei)

## Chaîne porte-câbles d'usage universel, mouvements silencieux

La chaîne porte câbles TKR 0200 convient pour une multiplicité de champs d'application : hauteur intérieure de 28 mm et largeur intérieure de 40 à 100 mm, pour des rayons de courbure de 55 à 150 mm. Elle est prédestinée par son fonctionnement silencieux 45 dB aux applications dans les systèmes de montage et de maniement tel que les robots, les instruments de mesure, les automates Pick-and-Place ainsi que des machines textiles et machines d'imprimeries. La particularité du système est que les éléments de chaîne (au pas de 20mm) sont liés à des lèvres en plastique flexibles pour un mouvement plus fluide.



KABELSCHLEPP FRANCE  
Tél 0134846365, Fax 0134848671  
☎ Service Lecteur 15310, @ [www.tim-info.com/pei](http://www.tim-info.com/pei)

## Distributeurs ISO sur bus de terrain

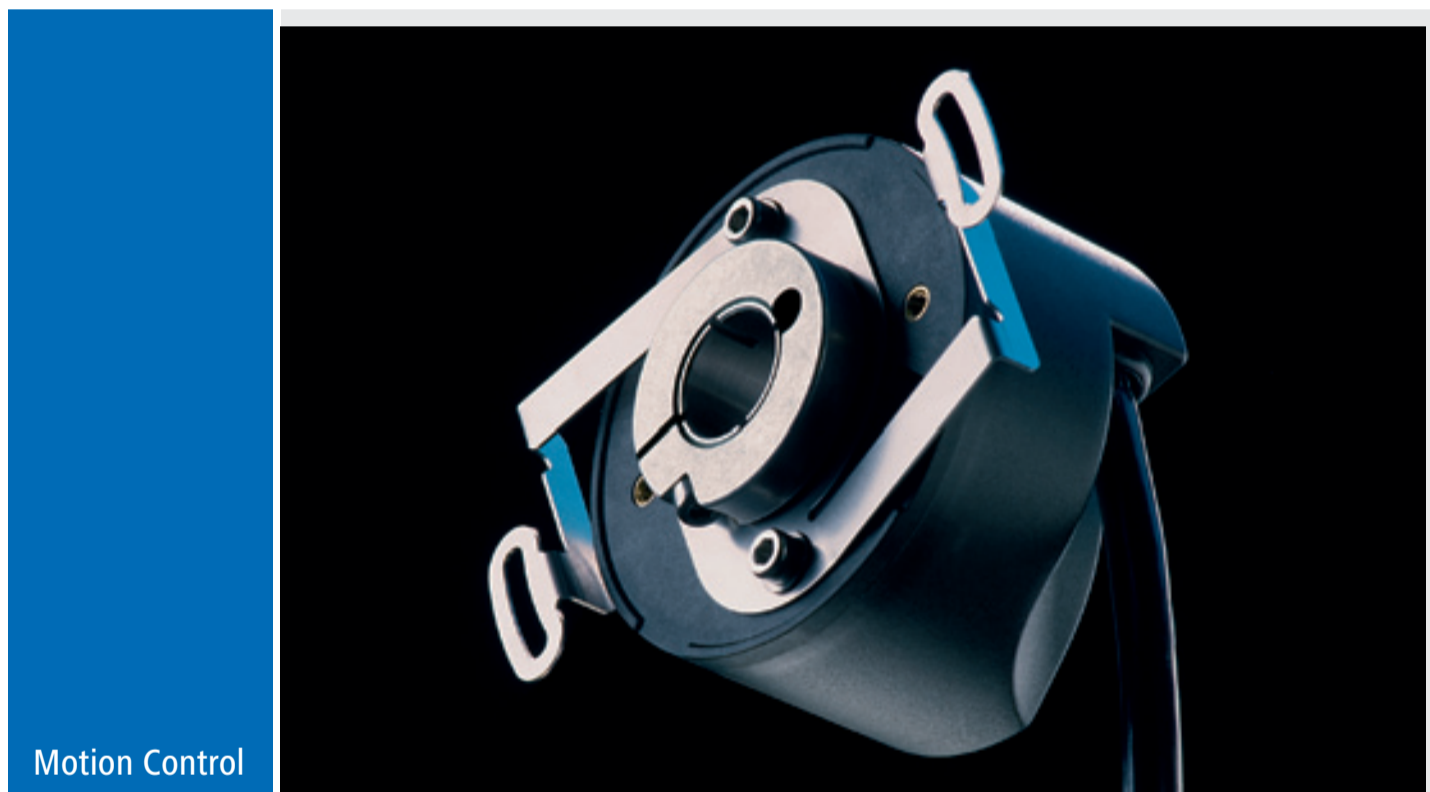
Les distributeurs électropneumatiques de la série Isys sont disponibles en version traditionnelle, conformes aux exigences ISO 15407-1 pour les tailles 02 & 01, aux exigences ISO 5599-1 pour les tailles 1, 2 & 3. Ils sont aussi disponibles en versions enfichables, conformes aux exigences ISO 15407-2 pour les tailles 02 & 01, aux exigences ISO 5599-2 pour les tailles 1, 2 & 3. Cette dernière version permet de connecter l'ensemble de distributeur via un connecteur multi pôle ou avec un des principaux protocoles utilisés dans l'industrie via l'offre Isysnet.



PARKER HANNIFIN FRANCE SAS  
Tél 0450258025, Fax 0450978660  
☎ Service Lecteur 15329, @ [www.tim-info.com/pei](http://www.tim-info.com/pei)

## Nouvelle génération de codeurs

Son atout majeur :  
un boîtier polyamide et fibre de carbone



Motion Control

- matériau composite léger et particulièrement résistant aux chocs et vibrations. Naturellement conducteur, il protège le codeur des perturbations électromagnétiques selon le principe de la cage de Faraday
- tension d'alimentation de 4,75 à 30 VDC
- étage de sortie universel compatible Totem-Pôle, NPN ou PNP, Emetteur de ligne RS422 ou TTL.
- protection contre les inversions de polarité et les courts-circuits
- particulièrement compétitif

Pour plus d'informations : [www.baumerivo.com](http://www.baumerivo.com)

**Baumer**IVO

Baumer IVO S.A.S. • 3, rue Denis Papin • 67403 ILLKIRCH CEDEX • Tél +33 (0)388 552 900  
Fax +33 (0)388 552 919 • [info.fr@baumerivo.com](mailto:info.fr@baumerivo.com) • [www.baumerivo.com](http://www.baumerivo.com)  
☎ Service Lecteur 15471, @ [www.tim-info.com/pei](http://www.tim-info.com/pei)