

Routeur ADSL industriel

communication sécurisée entre sites distants



Le routeur DR-200 est conçu pour la communication sécurisée entre sites distants, à des vitesses de 8 Mbit/s, avec un simple abonnement Internet ADSL. Il permet de créer des liaisons économiques et sûres pour des équipements tels que PC, automates, RTU, entrées/sorties, etc. Il est équipé d'un switch Ethernet 4 ports et d'un port série RS232 SubD25 pour les connexions locales. Le port RS 232 est utilisable pour connecter un équipement série (automate, RTU ou E/S). Le port série peut servir de repli ou secours en cas de coupure de la ligne ADSL avec l'utilisation d'un modem. Ce routeur, convenant aux ambiances -20° à +60°C, comprend un pare-feu intégré, cinq tunnels VPN IPsec, sécurisés par les protocoles d'encryptage 3DES, AES, SSL, SSH et les protocoles d'échange de clés MD5 ainsi que SHA1. En option il peut supporter jusqu'à 50 tunnels VPN.

WESTERMO DATA COMMUNICATIONS

Tél 0169102100, Fax 0169102101

Service Lecteur 13747, @ www.tim-info.com/pei

Carte CPU au standard PC/104

avec bus d'extension PCI/104-Express

Basée sur le module COM-Express SMX945-L2400 avec le processeur dual Core L2400, une mémoire jusqu'à 2Go, deux vitesses d'horloge de 1,6GHz et le chipset I945, la carte MSM945 est la première carte au standard PC/104 à disposer du bus d'extension PCI/104-Express. Elle est équipée d'une grande variété d'interface avec 9 USB2.0, 2PS2, 2 RS232, 1 LPT, et un LAN. Elle offre également un vidéo/SVDO et une AC97/HDA compatible interface son 7.1, un port PCI 32Bits et 6 lignes PCI Express. Pour la connexion aux unités de stockage, une interface floppy, un P-ATA et 2 S-ATA150 sont disponibles. Pour l'affichage, la carte MSM945 utilise un contrôleur graphique I945GME avec jusqu'à 256Mo de mémoire vidéo. Le contrôleur vidéo a 2 interfaces 18bits LVDS pour piloter virtuellement tous les technologies de LCD. Alimentée en 5VDC, elle peut fonctionner sans ventilateur et elle est compatible avec tous les OS. Elle fonctionne dans une plage de température de -20° à +60°C et, avec une fréquence d'horloge inférieure, en gamme étendue de -40° à +70°C.



DIGITAL-LOGIC FRANCE

Tél 0390225950, Fax (41)326815801

Service Lecteur 13673, @ www.tim-info.com/pei

CALENDRIER

MARS 2007

-Du 20 au 22, parc des expositions (Valence) : RIST, RISF (sous-traitance, services et fournitures industriels). CCI RIST/RISF, BP 1023, 26010 Valence cedex, Tél 0475757010, Fax 0475758703.

-Du 21 au 22, parc des expositions (Arras) : PPT Food et Empack (salon de l'emballage et des process alimentaires). EasyFairs France, 60 rue Marcel Dassault, 92100 Boulogne, Tél 0158170723, Fax 0146084777.

-Du 27 au 29, Porte de Versailles (Paris) : Europropre, Multiservices Expo. Reed Expositions France, 70 rue Rivay, 92532 Levallois Perret cedex, Tél 0147562118, Fax 0147562424.

-Du 27 au 29, CNIT (Paris-La Défense) : RF & Hyper Europe. Exposium, 1 rue du Parc, 92593 Levallois Perret cedex, Tél 0149685283, Fax 0149685231.

-Du 27 au 29, Porte de Versailles (Paris) : Sitl Temps Réel. Reed Expositions France, 70 rue Rivay, 92532 Levallois Perret cedex, Tél 0155213491, Fax 0155213413.

AVRIL 2007

-Du 3 au 5, Porte de Versailles (Paris) : JEC Composites Show. JEC, 19 boulevard de Courcelles, 75008 Paris, Tél 0158361501, Fax 0158361515.

-Du 3 au 5, Porte de Versailles (Paris) : MD Expo (salon du marketing direct, de cvla communication et du courrier). MD Management 70 rue Rivay, 92532 Levallois Perret cedex, Tél 0155213457, Fax 0147560868.

-Du 26 au 27, Parc Saint Martin (Cergy Pontoise) : Salon de la Création et de la Reprise d'Entreprises en Val d'Oise. L'Autre Agence, 33 avenue du Maine, 75755 Paris cedex 15, Tél 0145565650, Fax 0145565655.

JUIN 2007

-Du 4 au 7, porte de Versailles (Paris) : SEVE (Semaine Européenne des Véhicules d'Entreprise). Media Salon, 42 rue du Faubourg Poissonnière, 75010 Paris, Tél 0148 244444, Fax 0148244822.

-Du 5 au 7, Grand Palais (Lille) : Sitech (salon de l'industrie des technologies et des services). Norexpo, BP 356, 59666 Villeneuve d'Ascq cedex, Tél 0320799460, Fax 0320051999.

-Du 7 au 9, Porte de Versailles (Paris) : Salon Européen de la Recherche et de l'Innovation. Fondamental Expo, 20 rue Saint Didier, 75116 Paris, Tél 0156680000, Tél 0156680010.

-Du 12 au 15, parc des Expositions (Angers) : Go Plast (Salon de la plasturgie et des composites du grand ouest). Idexpo, 48-50 rue Benoît Malon, 94450 Gentilly, Tél 0141984000, Fax 0141981.

-Du 18 au 21, Lille : Congrès International de Métrologie. Collège Français de Métrologie, CS70003, 34078 Montpellier cedex 3, Tél 0467062036, Fax 0467062035.

-Du 26 au 28, Parc Chanot (Marseille) : Hydrotop (carrefour Euro Méditerranéen de l'eau et de l'assainissement). Hydrotop, 10 place de la Joliette-Atrium 10.3, 13002 Marseille, Tél 0491598787, Fax 0491598788.

SEPTEMBRE 2007

-Du 12 au 14, parc Micropolis (Besançon) : Energie, Réseaux Expo et Equipement Territorial. Idexpo, 48-50 rue Benoît Malon, 94450 Gentilly, Tél 0141984000, Fax 0141984070.

-Du 17 au 19, Espace Tête d'Or (Lyon) : Fan Noise (congrès international sur le bruit des ventilateurs). Cetim, BP 2042, 69603 Villeurbanne cedex, Tél 0472445900, Fax 0472445949.

-Du 20 au 22, Espace Tête d'Or (Lyon) : Win Turbine Noise (congrès international sur le bruit des éoliennes). INCE Europe, Riverside House, Oakland Vale, New Brighton, Merseyside CH45 1LQ (UK), Tél (44)1516380181, Fax (44)1516395212.

Silver, le coup de maître de vos applications thermiques.



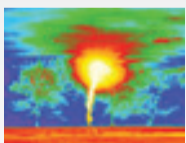
La famille Silver est la dernière génération de caméras de thermographie hautes résolutions conçue par Cedip Infrared Systems.

- Mise en oeuvre simplifiée
- Performances élevées

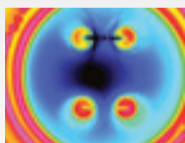
La caméra Silver répond à l'ensemble de vos besoins :

- Contrôles Non Destructifs (CND),
- L'analyse de matériaux (lock-in thermography),
- La signature Infrarouge,
- La modélisation thermique,
- Le développement électronique.

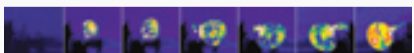
La caméra Silver de Cedip Infrared Systems est votre solution.



SIGNATURE
INFRAROUGE



ÉLECTRONIQUE



ÉTUDE & CONCEPTION
FRÉQUENCE D'ACQUISITION D'IMAGES TRÈS ÉLEVÉE

Visitez nos stands :

Aerospace Testing Expo

Munich, Allemagne, 27-29 Mars 2007, stand #1758

Fatigue Conference

Cambridge, Angleterre, 26-28 Mars 2007

Defense & Security Symposium

Orlando, USA, 10-12 Avril 2007, stand #311

Cedip
Infrared Systems
A World Class Supplier of IR Imaging Systems

www.cedip-infrared.com

Service Lecteur 13249 @ www.tim-info.com/pei

Applications: Textes complets sur www.pei-france.com/appli



Une tuilerie peut fabriquer près de 100 formes distinctes de tuiles, dans plusieurs couleurs et aspects différents. Grâce à un système de vision configuré pour ce type d'industrie, la société Ceric Automation a réalisé une chaîne de manutention automatique qui adapte, en fonction de la tuile présente dans le champ de vision, les mouvements du robot effectuant leur manipulation en entrée du four de cuisson pour réduire à zéro la casse et les rebuts.

COGNEX FRANCE

Tél 0147771550, Fax 0147161770

Service Lecteur 13562, @ www.tim-info.com/pei

Ce spécialiste en imagerie thermique en collaboration avec la BBG Sports a développé un système appelé "le point chaud" (Hot Spot) qui mettra fin aux spéculations entourant un renvoi au cricket en détectant le lieu de collision de la balle sur la jambière, la batte,...



pour une prise de décision exacte en cas de litige : un snick ou encore un LBW, particulièrement difficile à juger pour les arbitres.

CEDIP INFRARED SYSTEMS

Tél 0160370100, Fax 0164113755

Service Lecteur 13940, @ www.tim-info.com/pei



Exemple concret du récent accord de partenariat visant au couplage de leurs technologies Arion Entreprise et Wind River ont fait, lors du RTS Embedded Systems 2007, la démonstration d'une informatique temps réel

distribuée, en réseau, avec une parfaite synchronisation des systèmes d'exploitation et des applications, à dix microsecondes près

ARION ENTREPRISE

Tél 0169350303, Fax 0160353901

Service Lecteur 13938, @ www.tim-info.com/pei

Wente/Thiedig GmbH, spécialiste de la métrologie 2D ou 3D, a développé un banc de test regroupant trois caméras intelligentes pour analyser, en production, la conformité des pièces usinées. Elles examinent des pièces de 5mm réalisées par cintrage. Les éléments observés sont la concentricité, le voile de la fraise, le diamètre intérieur, la présence de stries ou de fissures, le tout avec une précision de 1µm.



VISION COMPONENTS FRANCE OFFICE

Tél 0153989935, Fax 0153989231

Service Lecteur 13939, @ www.tim-info.com/pei