

## Convertisseurs DC-DC

format quart de brique

Au format standard quart de brique, les convertisseurs DC-DC de la série iQG proposent un rendement atteignant 95 % et une puissance nominale maximum de 300 W. Ces alimentations sont adaptées aux applications énergivores en espace restreint et en environnement thermique difficile, notamment aux équipements de télécommunication basés sur l'ATCA. Cette gamme convient aussi aux diverses architectures alimentées en 48V déployées dans l'industrie, l'automatisation des usines, les équipements robotiques et le broadcasting. Cette série est disponible dans un premier temps en 12V avec un courant de sortie utilisable de 25A et une isolation entrée-sortie de 1500VDC.



TDK LAMBDA FRANCE SAS

Service Lecteur 19278 [www.pei-france.com](http://www.pei-france.com)

## Cagoule de soudage

avec visière de meulage incolore

La cagoule Albatross combine une cagoule de soudage et une visière de meulage incolore. La cagoule de soudage relevable en polyamide est équipée des cellules automatiques les plus avancées ou capable d'accueillir un verre minéral basique, aux dimensions 110x90 mm. Elle est disponible en 3 versions : avec serre-tête standard, avec casque de sécurité et avec protection respiratoire ventilée. Elle pèse 409 g équipée d'un verre minéral et 510 g quand elle est dotée de cellules automatiques.



WELTEK

Service Lecteur 19234 [www.pei-france.com](http://www.pei-france.com)

## Convertisseur de protocole

Ethernet SNMP en Modbus

Le boîtier Pocketnet SNMP/Modbus est une passerelle permettant de récupérer des données sur un serveur SNMP et de les transformer en données Modbus accessibles en Modbus RTU (RS232/422/485) et Modbus TCP Ethernet 10BaseT. Diagnostic et paramétrage se font simplement par navigateur Web ou par logiciel de configuration multi-plateforme. Ce module se montant sur rail DIN est doté d'une connectique débrochable, offre une isolation galvanique de 1500 Veff entre les différents ports de communication ainsi qu'avec l'alimentation et consomme 3 W, l'alimentation étant au choix de 12 à 56VDC ou 127 ou 230 VAC.



RBEI-ADISCOM

Service Lecteur 18799 [www.pei-france.com](http://www.pei-france.com)

## Point d'information

doté d'un rangement intérieur

Spécialement conçu pour répondre à vos besoins de communication sur les chantiers, le mobilier Trispace s'impose par ses dimensions pour une communication de terrain. Basé sur une structure aluminium anodisé naturel, il offre une visibilité grandeur nature de 3 m<sup>2</sup> sur trois faces intégrant un espace de rangement avec une porte ouvrante, une étagère et 5 crochets. Le fond en tôle laquée permet un affichage magnétique des documents. Une gamme d'accessoires permet de personnaliser cet équipement : bandeau de signalisation, étagère de consultation, protège document, kit de 3 roulettes pivotantes Ø 75 mm, crochet simple supplémentaire avec vis, etc.



SESA SYSTEMS

Service Lecteur 19336 [www.pei-france.com](http://www.pei-france.com)

## Robot pick & place

pour applications alimentaires

Le robot pick & place IRB 360 FlexPicker est proposé en version IP69K pour répondre aux exigences d'hygiène de l'industrie alimentaire : cet indice d'étanchéité le rend compatible avec les produits de lavage et les détergents agressifs utilisés lors des phases de Nettoyage En Place (NEP). Il est construit avec des matériaux résistants à la corrosion, tous ses composants sont scellés pour garantir l'étanchéité et ses bras sont recouverts d'une peinture spéciale là où c'est nécessaire. Il est en outre le seul robot delta du marché à posséder un 4e axe en acier inoxydable apte à manipuler directement des produits alimentaires tels que viandes, produits laitiers, plats préparés, etc. Puissant et rapide, il peut manier des pièces jusqu'à 3 kg à une cadence record de 110 prises par minute. Le robot intègre le système de vision PickMaster qui permet de contrôler avec précision la coordination des prises à haute vitesse et d'identifier les produits défectueux.

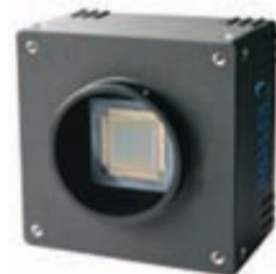


ABB FRANCE-DIVISION ROBOTIQUE

Service Lecteur 18506 [www.pei-france.com](http://www.pei-france.com)

## Caméra

4 Mpixels, rapide



La caméra A406k de Basler est un modèle 4 Mpixels avec interface Camera Link le plus rapide du marché. Elle délivre 209 images/s en pleine résolution (2320x1726 pixels). Elle est disponible en monochrome ou couleur et vient étendre la gamme des caméras A400k proposées pour les systèmes automatiques d'inspection optique.

I2S

Service Lecteur 18917 [www.pei-france.com](http://www.pei-france.com)

## Détecteurs

inductifs, miniatures



La gamme Minilogh regroupe actuellement deux détecteurs inductifs de hautes performances avec des dimensions minimales. Le modèle DB 711 de dimension 40x40x15 mm présente une portée de 15mm et le DB 73 de 45x22,5x12,5 mm assure une portée de 8 mm. Ce dernier permet au client de réduire le temps d'intégration pour le montage et démontage grâce à sa fixation par clip.

BALOGH

Service Lecteur 19384 [www.pei-france.com](http://www.pei-france.com)

## Contrôleur de vitesse

sécurisation des machines tournantes

Le système PDMS permet le contrôle de vitesse de broches, d'axes ou autre composant de manière sûre. Pour détecter le mouvement, ce contrôleur de sécurité utilise des signaux en provenance d'encodeurs, de résolveurs ou de deux capteurs de proximité. Les vitesses d'entraînement à contrôler sont sélectionnables à l'aide de DIP switch pour s'adapter d'une manière optimale à l'application. Le système PDMS est une extension de l'automate de sécurité Protect PSC vers des fonctions de contrôle des machines et installations. Grâce à lui, la sécurité est accrue tout comme la productivité de la machine : il transmet un signal d'autorisation au moment précis où le mouvement s'est arrêté, ou qu'il a atteint une vitesse suffisamment basse pour ne plus entraîner de danger. Quand on contrôle le temps d'arrêt de la machine à l'aide d'un module temporisé, une grande marge de sécurité doit être ajoutée à la valeur de la temporisation. L'ouverture du protecteur de sécurité n'est alors possible que bien après l'arrêt physique de la machine.



SCHMERSAL FRANCE

Service Lecteur 18727 [www.pei-france.com](http://www.pei-france.com)

## JUMO MIDAS S05

Convertisseur de pression compact "Low cost"



- Pièces en contact avec le milieu en acier inoxydable
- Système de mesure entièrement soudé
- Étendues de mesure à partir de 250 mbar pour des pressions relatives ou absolues
- Différents connecteurs possibles
- Capteur silicium piézorésistif, bonne résistance aux surcharges et stabilité à long terme
- Pas de fuite en cas de destruction du capteur
- Délais de livraison courts



[www.jumo.fr](http://www.jumo.fr)

E-mail: [commercial@jumo.net](mailto:commercial@jumo.net)

Tél.: 03.87.37.53.67

Service Lecteur 18622, [www.pei-france.com](http://www.pei-france.com)

GÉNÉRATEUR DE FONCTIONS  
BOÎTES À DÉCODES R.L.C.

ALIMENTATIONS FIXES DE LABORATOIRE  
OU D'ÉQUIPEMENT ET INDICATEURS

ALIMENTATIONS RÉGLABLES

### Alimentations fixes, plus de choix et de puissance.

DE STOCK

DE SOLUTION

D'ÉCHAUFFEMENT

- Universelle  
Une seule entrée de 190 à 440V
- Puissante  
Cumul de n+1 sans option (mise en parallèle active 600\*, 900\*, 1200\* Watts...)
- Conforme  
EN61000-3-2 correcteur du facteur de puissance actif (PFC actif) intégré
- Pratique  
Tension de sortie ajustable
- Diagnostic  
Alerte par relais d'état avec contact inverseur
- Précise  
Ondulation de sortie <math><3\text{mV}</math> efficace

**ALIMENTATIONS ÉQUIPEMENT**

AL912AE (prim. 230V) : 24V 800mA : 39,47 € T.T.C.  
 AL912AES (prim. 400V) : 24V 800mA : 43,06 € T.T.C.  
 ALE2902M : 5 à 29V 4A à 2A : 89,70 € T.T.C.  
 ALE2405 : 24V (A) 20 à 29V) 5A : 130,36 € T.T.C.  
 AL911AE : 12V 1A : 37,08 € T.T.C.  
 AL1205 : 12V (A) 10 à 15V) 5A : 81,33 € T.T.C.  
 AL1210 : 12V (A) 10 à 15V) 10A : 141,13 € T.T.C.  
 AL1225 : 12V (A) 10 à 15V) 25A : 226,04 € T.T.C.  
 (NOUVEAU) ALE1502D : ±15V (A) ±10 à ±15V) 2A : 96,88 € T.T.C.

**ALIMENTATIONS DE LABORATOIRE**

AL912A : 24V 800mA : 47,24 € T.T.C.  
 ALF2902M : 5 à 29V 4A à 2A : 95,68 € T.T.C.  
 ALF2405 : 24V (A) 20 à 29V) 5A : 147,11 € T.T.C.  
 AL911A : 12V 1A : 44,97 € T.T.C.  
 ALF1205 : 12V (A) 10 à 15V) 5A : 86,11 € T.T.C.  
 ALF1210 : 12V (A) 10 à 15V) 10A : 153,09 € T.T.C.  
 ALF1225 : 12V (A) 10 à 15V) 25A : 245,18 € T.T.C.  
 (NOUVEAU) ALF1502D : ±15V (A) ±10 à ±15V) 2A : 104,05 € T.T.C.

**INDICATEURS DE TABLEAU V, A, P : Rms VRAI !**

LED2472 : Ultra compact et configurable

RoHS

FABRIQUÉ EN FRANCE

59, avenue des Romains  
74000 Annecy - France  
Tél. : 04 50 57 30 46 - Fax : 04 50 57 45 19  
[commercial@elc.fr](http://commercial@elc.fr)  
[www.elc.fr](http://www.elc.fr)

Service Lecteur 19405, [www.pei-france.com](http://www.pei-france.com)